

**CENU APTAUJA**  
Līguma  
**„Būru kompleksa piegāde ar montāžu zookultūras uzturēšanai Latgales zoodārzā”**  
piešķiršanas tiesībām

**1. Pasūtītājs:**

<b>Pasūtītāja nosaukums</b>	Daugavpils pilsētas pašvaldības iestāde “Latgales zoodārzs”
<b>Adrese</b>	Vienības iela 27, Daugavpils, LV-5401
<b>Reģistrācijas Nr.</b>	90000705874
<b>Kontaktpersonas tehniskos jautājumos</b>	Dr. biol. Mihails Pupiņš, mob. 29621191; Dr. biol. Valērijs Vahruševs, tālr. 65426789, mob. 26392518
<b>Kontaktpersona līguma slēgšanas jautājumos</b>	Lietvedis Aivars Rimicāns mob. 28389563, e-pasts: <a href="mailto:tycoon4@inbox.lv">tycoon4@inbox.lv</a> ;

**2. Iepirkuma priekšmets:**

Būru kompleksa piegāde ar montāžu zookultūras uzturēšanai Latgales zoodārzā

**3. Paredzamā līgumcena:**

Tiks noteikta pēc piedāvājumu izvērtēšanas – piedāvājumā jāiekļauj visu ierīču, materiālu un montāžas darbu cenu, visus nodokļus un citus obligātus vai saistošus maksājumus.

**4. Samaksas kārtība:**

4.1. Samaksa tiks veikta pārskaitījuma veidā uz norādīto bankas kontu pēc pretendenta Būru kompleksa piegādes ar montāžu un sastādītā preces nodošanas – pieņemšanas akta parakstīšanas.

4.2. Pēc līguma noslēgšanas var būt izmaksāts avanss līdz 30% no līguma summas.

**5. Iepirkuma nosacījumi:**

5.1. Precīzs preces apraksts ir noteikts **1. pielikumā: Tehniskā specifikācija un telpas plāns.**

5.2. Nepieciešamo materiālu iegādi un darbus veic pakalpojumu veicējs līgumā noteiktajā kārtībā.

5.3. Sagatavotu izcenojumu par tehniskajā specifikācijā minētajiem precēm un to montāžu norādītajā objektā sastāda un iesniedz konkursa dalībnieks.

5.4. Pieņemšanas – nodošanas aktu sastāda Pretendents (pardēvejs) un apstiprina Pasūtītājs.

5.5. Preču detalizēta apspriešana tiks veikta pēc līguma slēgšanas. Līgumā un preču apjomā vai raksturā ir iespējamas nenozīmīgas izmaiņas atkarībā no jauno materiālu vai tehnoloģiju izvēles nemainoties līguma summai. Pat būtiskām izmaiņām tiks noslēgtas papildus vienošanās.

**6. Līguma izpildes termiņš (atkarībā no tā, kurš apstāklis iestāsies pirmais):**

6.1. Ne vēlāk, ka četru mēnešu laikā pēc līguma noslēgšanas.

6.2. Līdz tiek izlietota līguma summa.

6.3. Līdz jauna iepirkuma rezultātā tiks izvēlēts jauns pakalpojuma sniedzējs.

## **7. Līguma izpildes vieta:**

7.1. Vienības iela 27, Daugavpils, LV-5401, Latvija.

7.2. Pretendenti var iepazīties ar Līguma izpildes vietu, ierodoties Latgales zoodārzā no plkst. 10.00 līdz 14.00 līdz **2018.gada 29.maijam** pēc adreses Vienības iela 27, Daugavpils, LV-5401, Latvija iepriekš saskaņojot vizīti ar kontaktpersonām tehniskajos jautājumos.

## **8. Nosacījumi dalībai iepirkuma procedūrā:**

8.1. Pretendents ir reģistrēts komercreģistrā Latvijā vai līdzvērtīgā reģistrā ārvalstīs;

8.2. Pretendentam nav pasludināts maksātnespējas process vai uzsākta likvidācija;

8.3. Pretendentam ir laba pieredze būru endotermiem dzīvniekiem no salīmētā stikla un sieta piegādē vai izveidē, Pasūtītājs var apskatīt tā darbus.

## **9. Pretendentu iesniedzamie dokumenti:**

9.1. Pretendenta pieteikums dalībai aptaujā, kas sagatavots atbilstoši 2.pielikumā norādītajai formai.

9.2. Finanšu - tehniskais piedāvājums (3.pielikums): **bez nerūsējoša tērauda būru stalažas.**

- Pretendents iesniedz piedāvājumu atbilstoši Pasūtītāja tehniskajās specifikācijās norādītajām prasībām.

- Cenā jāietver **visi** nodokļi, nodevas un maksājumi un visas saprātīgi paredzamās ar Darba izpildi saistītās izmaksas, **atskaitot pievienotās vērtības nodokli.**

## **10. Piedāvājuma izvēles kritēriji:**

10.1. Saimnieciski visizdevīgākais piedāvājums.

10.2. Atbilstība dzīvnieku uzturēšanas normām un labklājībai, darba ar dzīvniekiem drošībai un ergonomiskumam.

## **11. Piedāvājums iesniedzams:**

- **Līdz 2018.gada 29.maija, plkst.17.00**

pēc adreses Vienības iela 27, Daugavpils, LV-5401 personīgi vai pa pastu;

- **Līdz 2018.gada 29.maija, plkst.17.00**

elektroniski uz norādīto kontaktpersonas e-pastu: [tycoon4@inbox.lv](mailto:tycoon4@inbox.lv)

(Word, Excel formātos \*.doc, \*.docx, \*.xls, \*.xlsx)

## **12. Aptaujas rezultāti tiks paziņoti:**

12.1. Trīs darba dienu laikā pēc piedāvājumu iesniegšanas termiņa beigām.

12.2. Paziņojums par rezultātiem būs sniegts telefoniski vai elektroniski.

## **PIELIKUMĀ:**

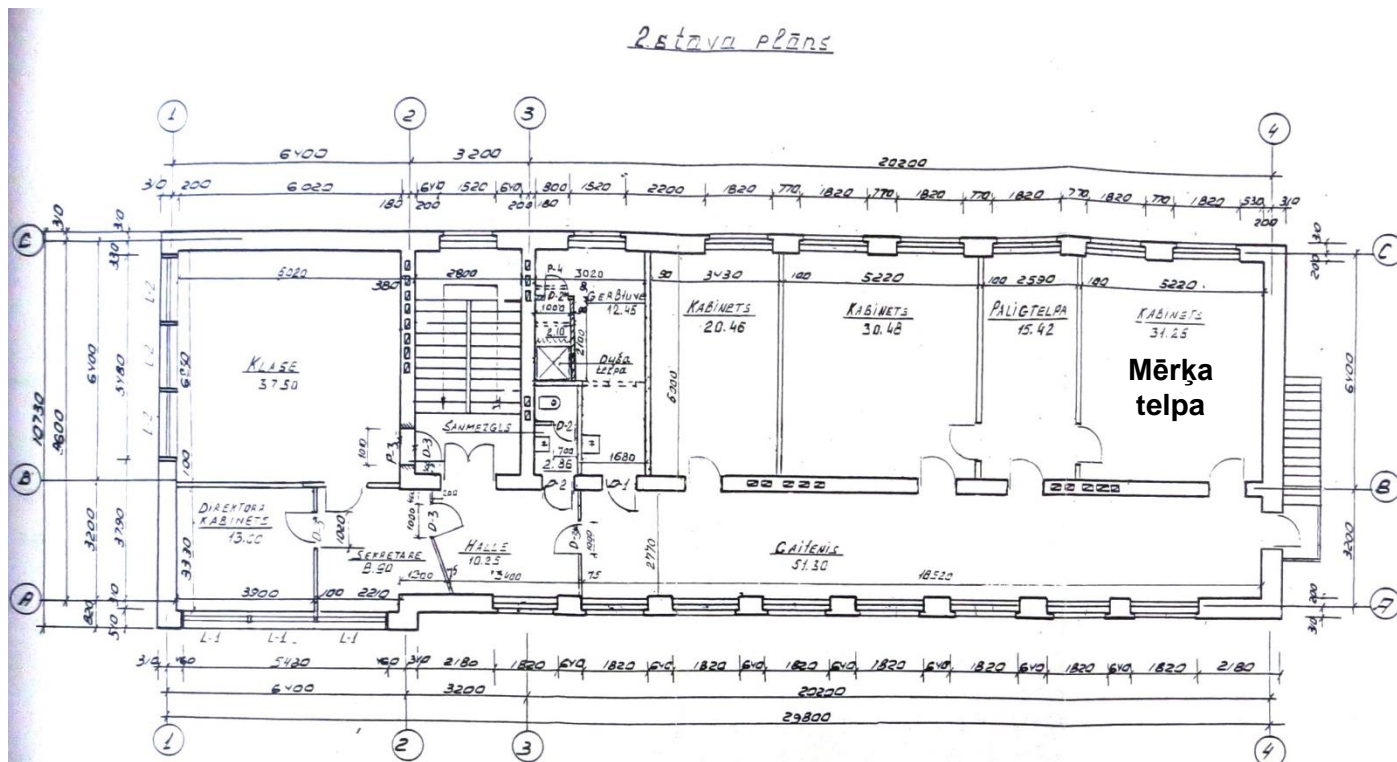
1. Tehniskā specifikācija un telpu plāns
2. Pieteikums dalībai aptaujā
3. Finanšu – Tehniskā piedāvājuma forma

Būru kompleksa piegāde ar montāžu zookultūras uzturēšanai Latgales zoodārzā

TELPU PLĀNS un TEHNISKĀ SPECIFIKĀCIJA

Telpu plāns

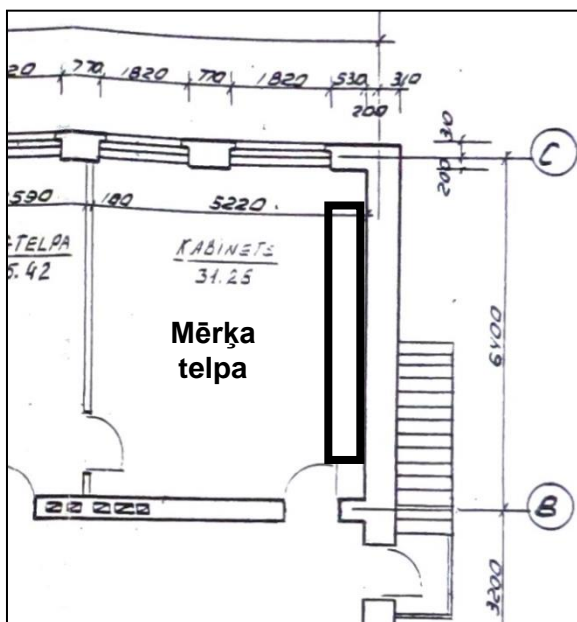
*2.stāva plāns*



**Mērķa telpa**

- NOZĀUCAMĀS STĀPSIENAS
- ===== "KNAUF" METĀLA KARKASA STĀPSIENA W-111 70mm Biez.
- ▨ KĪEGĒLU STĀPSIENA 90mm Biez. (māla kīegelis M100).
- ▩ AILU IZSĪSĀNA, METĀLA PĀRSIEDZES UZSTĀDĪŠANA.
- ▧ AILU AIZMŪRĒŠANA KĪEGĒLU STĀPSIENĀS.
- ▨ AGĀN AIZMŪRĒTAS LOGU AILAS (gāzbetons + kīegelis)

LATGALES ZOODĀRZA DĀRŽA PĀRPLĒNŠANA	
INŽENIERIS SERĢEVIČS	PLĀNS
DZ-10-01	
TR	10



- Būru kompleksa zookultūras uzturēšanai montāžas vieta Latgales zoodārzā

## **TEHNISKĀ SPECIFIKĀCIJA**

### **BŪRU KOMPLEKSA PIEGĀDE AR MONTĀŽU ZOOKULTŪRAS UZTURĒŠANAI LATGALES ZOODĀRZĀ**

#### **Būru konstrukcija un materiāli**

Katrs būris ir izveidots no minimums 4 mm bieza caurspīdīga silikāta stikla un nerūsējošā tērauda, kas ir salīmēti vienā konstrukcijā ar silikona līmi tā, lai dzīvnieki nevarētu līmi izjaukt, aizbēgt, vai sabojāt būri; zoodārza darbiniekiem ir droši un ērti strādāt ar dzīvniekiem. Visas stikla malas apstrādātas (noslīpētas), tā ka nevar ievainot (sagriezt) dzīvniekus vai darbiniekus.

Katram būrim ir:

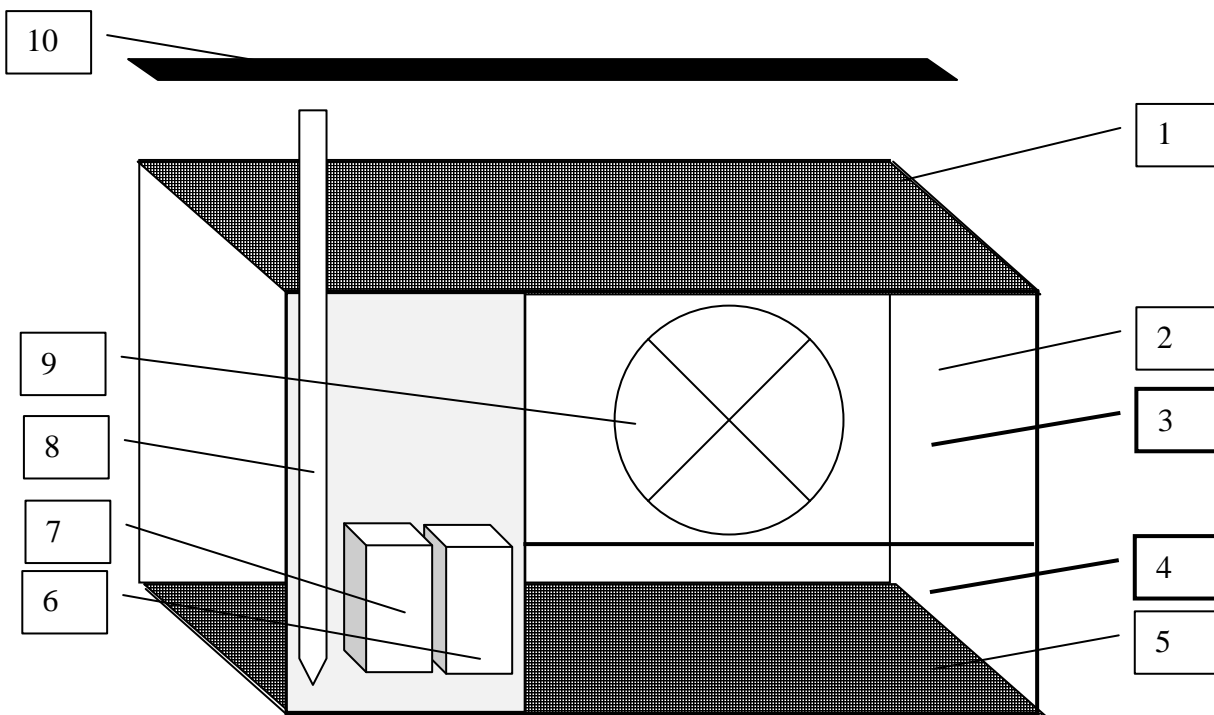
- 4 stikla sienas (viena – priekšējā, divas – sānu (arī starpsienas) un viena – aizmugurējā);
- nerūsējošā tērauda vai cinkota sieta grīda, kas neļauj izkrist jaundzimušiem dzīvniekiem, bet brīvi izlaiž ārā dzīvnieku ekskrementus un urīnu;
- nerūsējoša tērauda sieta griesti, kas neļauj izmukt jauniem dzīvniekiem, bet brīvi caurlaiž gaisu.

Būru priekšējā sienā atrodas:

- viena vai divas stikla durvis (atkarībā no būru izmēra, atbīdāmas vai atveramas uz enģēm), paceltas uz 0,15 m virs sieta grīdas (sliexnsis), aizveramas un fiksējamas ar slēdzi no ārpusē. Durvju konstrukcija ļauj droši un ērti strādāt ar dzīvniekiem, durvis ir aprīkotas ar rokturi un stikla nesasišanās drošinātājiem, durvīm ir atvēršanas indikatori (pielīmēti vai uzkrāsoti);
- viena graudu un granulētās barības, nerūsējoša tērauda vai alumīnija, barotava (bunkura tipa), iebūvēta no ārpusē (pielīmēta ar līmi), kas ļauj dzīvniekiem uzņemt barību atrodoties būrī;
- viena dārzenu, nerūsējoša tērauda vai alumīnija, barotava (bunkura tipa), iebūvēta no ārpusē (pielīmēta ar līmi), kas ļauj dzīvniekiem uzņemt barību atrodoties būrī;
- viena automātiskā dzertuve: rollera, nokarenā pilienu dzertuve vai uzpildāma tipa, regulējama ar krānu ūdens padevei, pieslēgta pie automātiskās dzirdināšanas sistēmas, iebūvētā no ārpusē (pielīmēta ar līmi) tā, lai ļautu dzīvniekiem, arī peles lielumā, brīvi dzert ūdeni atrodoties būrī.

Pie būru aizmugurējās sienas no iekšpusē piestiprināts (pielīmēts) skrejriteņa piestiprināšanas bloks ar standarta metāla skrejriteni grauzējiem (žurkām), kuru var viegli noņemt un uzlikt. Skrejriteņi iekļaujami būru komplektā: viens būris – viens skrejritenis.

Katra būra komplektā ir izturīga plastikāta vai ūdensizturīga finiera kaste (guļamkaste) ar izmēriem 0,2x0,2x0,1 m.



### 1. Attēls. Būra principiāla shēma

- 1 – sieta griesti
- 2 – stikla sienas
- 3 – stikla durvis
- 4 – stikla sliexsnis
- 5 – sieta grīda
- 6 – granulētās barības barotava
- 7 – dārzeņu barotava
- 8 – automātiskā dzertuve
- 9 – skrejritenis
- 10 – LED apgaismojums

## **Būru montāža, izmēri un apkalpošanas sistēmas**

Visi būri ir montējami (līmējami) kā stacionāri uz **jau esoša** viena kopēja nerūsējoša tērauda karkasa - stalažas, kas ir piestiprinātas pie ēkas sienas.

Būri ir četru tipu ar orientējošiem izmēriem (\* izmēri un daudzums var būt nenozīmīgi mainīti atbilstoši konkrētam tehniskajam risinājumam):

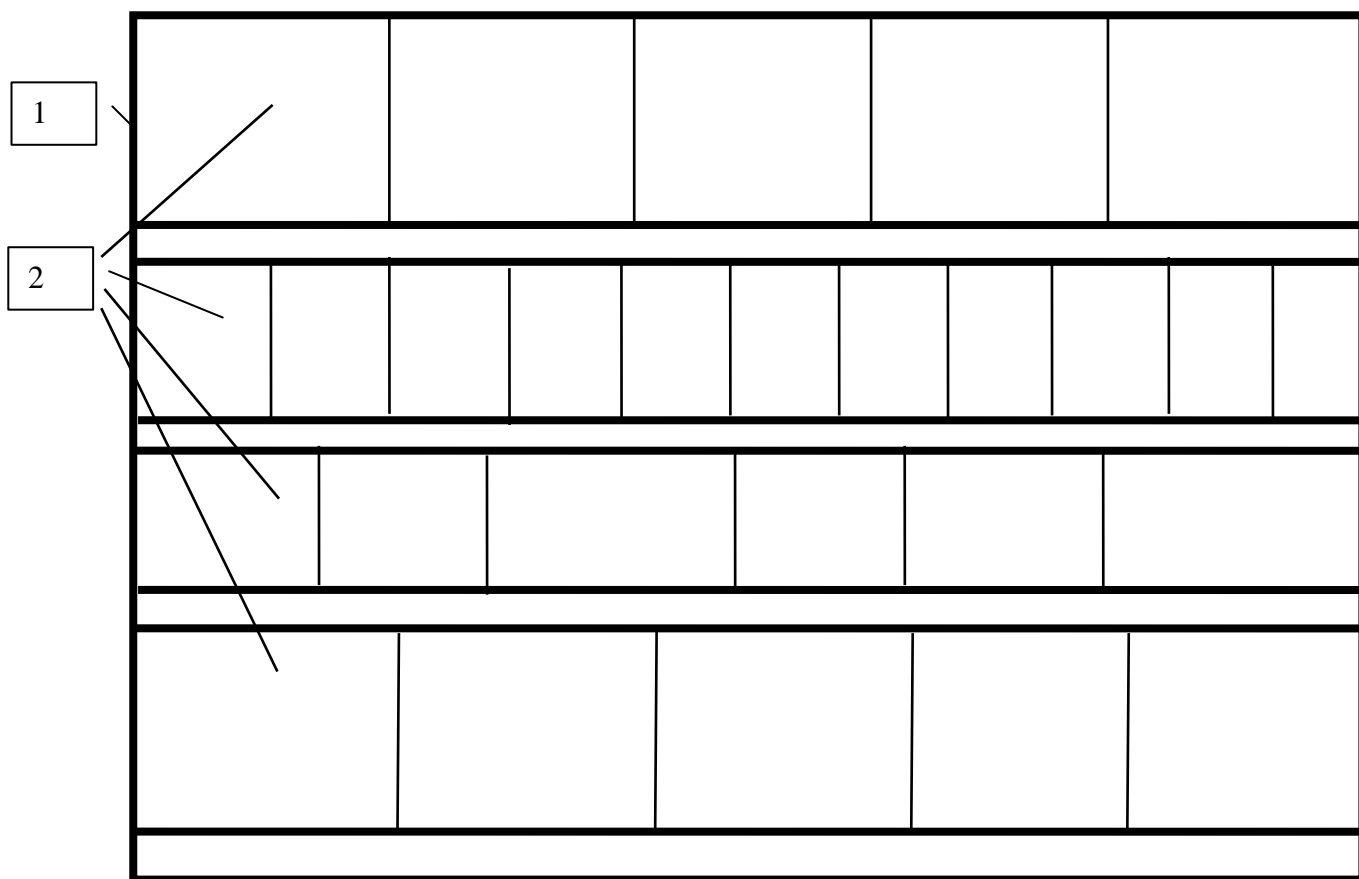
1. stāvs: Lielais būris: platums 0,6 m, garums 0,8 m; augstums 0,4 m. Daudzums: ~ 6 gab.
2. stāvs: Vidējais būris: platums 0,6 m, garums 0,5 m; augstums 0,4 m. Daudzums: ~ 8 gab.
3. stāvs: Mazais būris: platums 0,6 m, garums 0,4 m; augstums 0,4 m. Daudzums: ~ 12 gab.
4. stāvs: Augstais būris: platums 0,6 m, garums 0,8 m; augstums 0,9 m. Daudzums: ~ 6 gab.

Būri ir aprīkoti ar LED apgaismojumu.

Būri ir aprīkoti ar automātisko ūdens padeves dzertuves sistēmu, kas pieslēgta pie ūdensvada.

Stalažas un būru konstrukcija un montāža paredz, ka starp stāviem zem būru sieta grīdas atrodas automātiskā lente (konveijera tipa) pieslēgta kanalizācijas sistēmai vai sausā izberamā kanalizācija (augstums 0,1 – 0,15 m), (kanalizācija un stalažas ar automātisko lentu nav aptaujas priekšmets).

Būru konstrukcijā un izmēros ir pieļaujamas nenozīmīgas izmaiņas atbilstoši tehnoloģiskiem risinājumiem.



**2. Attēls. Būru montāžas un stalažas principiāla shēma**

1 – stalažas

2 – būri

### Piegādes apkopojums

Nr. p.k.	Prece	Vienība	Daudzums
<b>Stikla un nerūsējoša tērauda un alumīnija (siets, barotavas) būri ar aprīkojuma montāžu (LED apgaismojums, dzertuvju sistēma, barotavas utt.)</b>			
2.	Liels būris: platums 0,6 m, garums 0,8 m; augstums 0,4 m.	gab.	6
3.	Vidējais būris: platums 0,6 m, garums 0,5 m; augstums 0,4 m.	gab.	8
4.	Mazais būris: platums 0,6 m, garums 0,4 m; augstums 0,4 m.	gab.	12
5.	Augstais būris: platums 0,6 m, garums 0,8 m; augstums 0,9 m.	gab.	6

Būru konstrukcijā un izmēros ir pieļaujamas nenozīmīgas izmaiņas atbilstoši tehnoloģiskiem risinājumiem.



## 1.pielikums

### PIETEIKUMS DALĪBAI APTAUJĀ

Komersants

\_\_\_\_\_ (nosaukums)

Reģistrācijas Nr. \_\_\_\_\_

Juridiskā adrese \_\_\_\_\_

Nodokļu maksātāja (PVN) reģistrācijas Nr. \_\_\_\_\_

tālr., fakss \_\_\_\_\_ e-pasts \_\_\_\_\_

Kontaktpersonas amats, vārds, uzvārds, tālr.

\_\_\_\_\_

Bankas rekvizīti

\_\_\_\_\_

tā direktora (vadītāja, valdes priekšsēdētāja) ar paraksta tiesībām (vārds, uzvārds) personā, ar šī pieteikuma iesniegšanu apgalvo, ka:

1. piesakās piedalīties aptaujā par līguma „**Būru kompleksa piegāde ar montāžu zookultūras uzturēšanai Latgales zoodārzā**” slēgšanas tiesībām;
2. aptaujas nosacījumi ir skaidri un saprotami;
3. apņemas ievērot aptaujas prasības;
4. apliecina, ka ir iesniedzis tikai patiesu informāciju.

<b>Vārds, Uzvārds, amats:</b>	
<b>Paraksts:</b>	
<b>Datums:</b>	

**“Būru kompleksa piegāde ar montāžu zookultūras uzturēšanai Latgales zoodārzā”**

**FINANŠU - TEHNISKAIS PIEDĀVĀJUMS**

Kam:	Latgales zoodārzam, Vienības ielā, Daugavpilī, LV-5401, Latvijā
Pretendents	
Adrese:	
Kontaktpersona, tās tālrunis, fakss un e-pasts:	
Datums:	
Pretendenta Bankas rekvizīti:	

Piedāvājam Jums pēc Jūsu pieprasījuma veikt Tehniskajā specifikācijā aprakstīto „Būru kompleksa piegāde ar montāžu zookultūras uzturēšanai Latgales zoodārzā”, par šādu cenu:

Nr.	Preces nosaukums	Mērvienība	Skaitis	Cena par vienu vienību Euro bez PVN	Cena kopā Euro bez PVN
1.					
2.					
3.					
4.					
...					
<b>Kopā Euro bez PVN</b>					
<b>Kopā Euro ar PVN</b>					

Mēs apliecinām, ka:

- Nekādā veidā neesam ieinteresēti nevienā citā piedāvājumā, kas iesniegts šajā aptaujā.
- Mūsu organizācijas piedalīšanas aptaujā nav pretrunā ar Latvijas likumdošanu.
- Nav tādu apstākļu, kuri liegtu mums piedalīties aptaujā un izpildīt tehniskajā specifikācijā norādītās prasības.

Ar šo mēs apstiprinām, ka esam iepazinušies ar cenu aptaujas „Būru kompleksa piegāde ar montāžu zookultūras uzturēšanai Latgales zoodārzā”, nosacījumiem un tam pievienoto dokumentāciju, mēs garantējam sniegto ziņu patiesumu un precizitāti

Pretendenta  
pārstāvis:

\_\_\_\_\_

(amats, paraksts, vārds, uzvārds, zīmogs)